

道央自動車道 産化美唄川橋補修工事

参 考 図

令和 6年 8月

東日本高速道路株式会社 北海道支社
旭川管理事務所

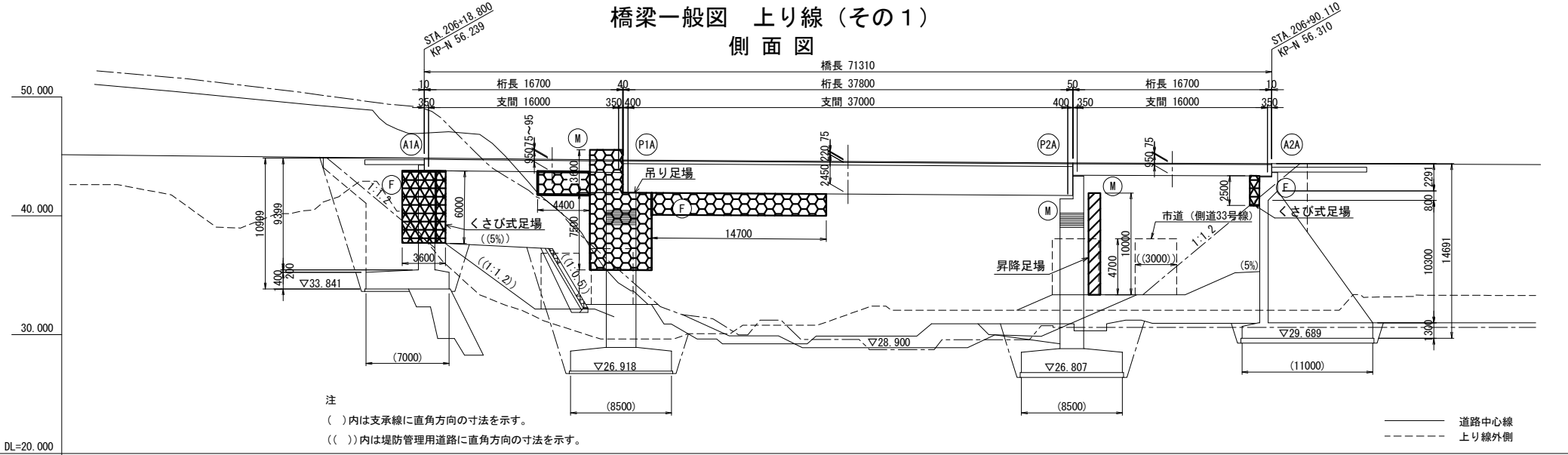
道央自動車道 産化美唄川橋補修工事
参考図 目次

仮設図（参考図）	．．．．	1	～	6
光ケーブル等配置図（参考図）	．．．．	7		
工事用道路 平面図	．．．．	8	～	9
工事車両配置（参考図）	．．．．	10	～	11

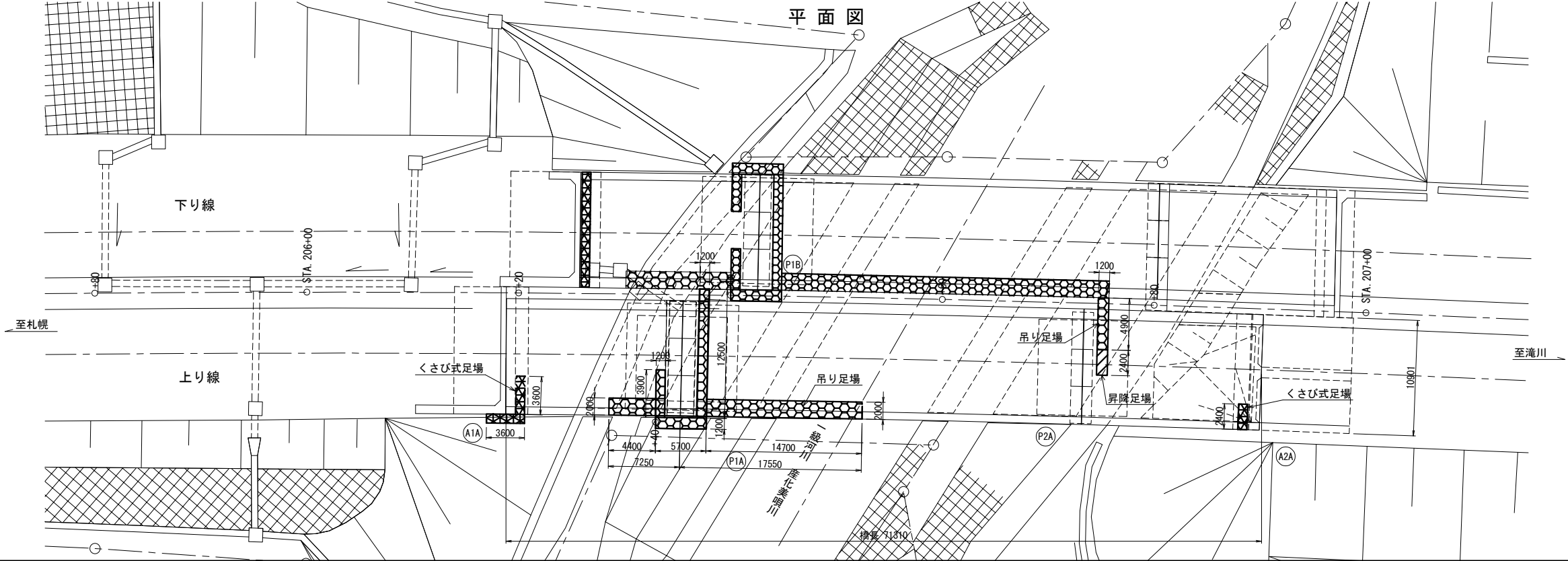
仮設図（１）産化美唄川橋（参考図）

橋梁一般図 上り線（その１）

側面図



計 画 高	205+73 45.427	206+00 45.054	206+20 44.840	206+40 44.682	206+60 44.519	206+80 44.438	206+100 44.412	206+120 44.380	207+00 44.361
地 盤 高		50.32	47.28	31.06	30.19	31.06	31.06	30.79	30.79
累 加 距 離		-20600.000	-20618.800	-20635.510	-20640.000	-20673.400	-20680.000	-20680.110	-20700.000
単 距 離			18.800	15.510	4.500	13.400	6.600	10.110	9.890
測 点	STA 205+00	A1A 206+20	P1A 206+40	P2A 206+80	A2A 206+120	STA 207+00			
平面線形曲率図									
片勾配すり付図									



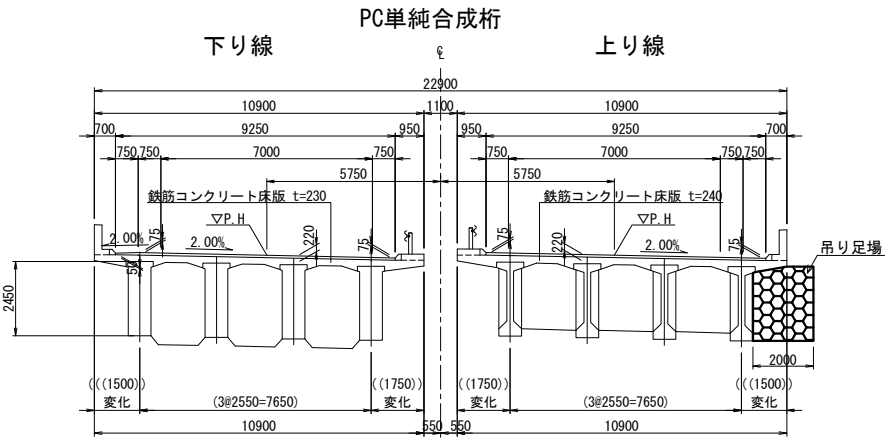
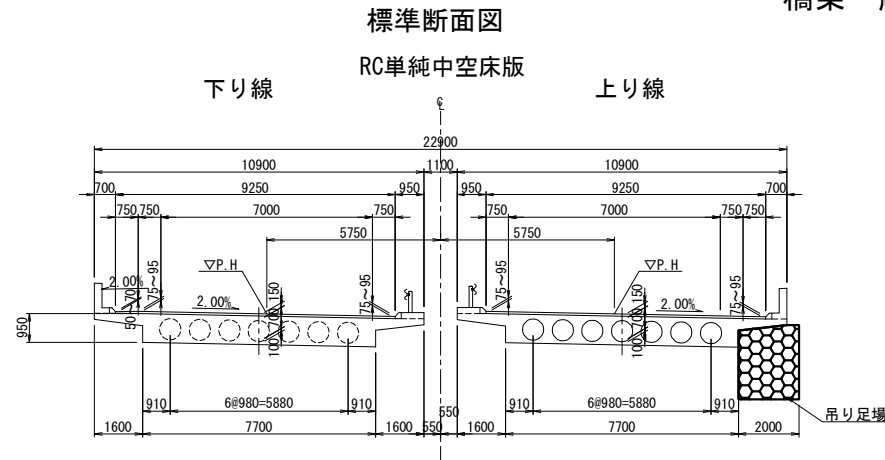
凡 例	
くさび式足場	
吊り足場	
昇降足場	

道 央 自 動 車 道 産 化 美 唄 川 橋 補 修 工 事			
図面の種類	仮設図（１）産化美唄川橋（参考図） 橋梁一般図 上り線（その１）		
縮 尺	—	図面番号	—
設計会社名	—		
施工会社名	—		
事務所名	東日本高速道路株式会社 北海道支社 旭 川 管 理 事 務 所		

仮設図（２）産化美唄川橋（参考図）

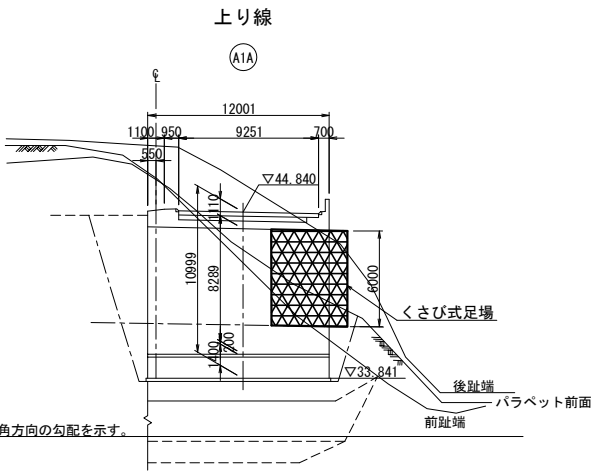
橋梁一般図 上り線（その２）

断面図

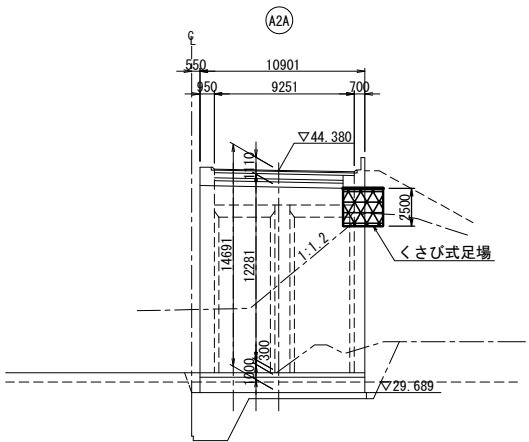


注
() : 桁軸に直角方向の寸法を示す。
(()) : 標準桁配置の場合。

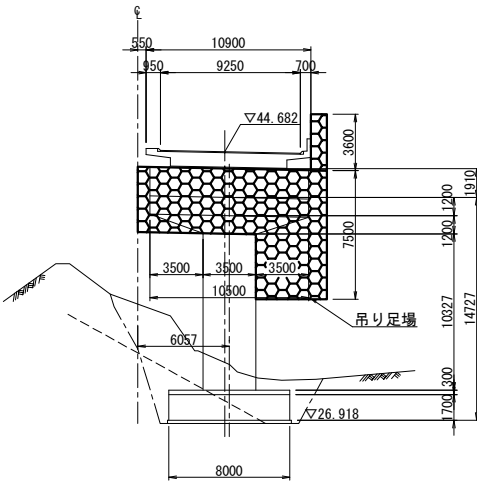
設 計 条 件			
橋 長	71.310 m		
桁 長	16.700m+37.800m+16.700m		
道 路 規 格	第1種2級B規格		
荷 重	TL - 20, TT - 43		
型 式	RC単純中空床版+PC単純合成桁+RC単純中空床版		
支 間	16.000m+37.000m+16.000m		
有 効 幅 員	9.250m	斜角	90°
横 断 勾 配	2.00%		
縦 断 勾 配	-1.530% 0.319%		
地 震 係 数	水平震度 KH=0.15 鉛直震度 KV=0		
コンクリート	設計基準強度 σ_{ck} =240kg/cm ²		
主 要 鋼 材	SD30 σ_{sa} =1800kg/cm ²		
適 用 示 方 書	道路橋示方書・同解説 I, IV, V 昭和55年		



DL=30.000 注 () : フーチング端部に直角方向の勾配を示す。



DL=25.000 注 () : フーチング端部に直角方向の勾配を示す。



DL=20.000

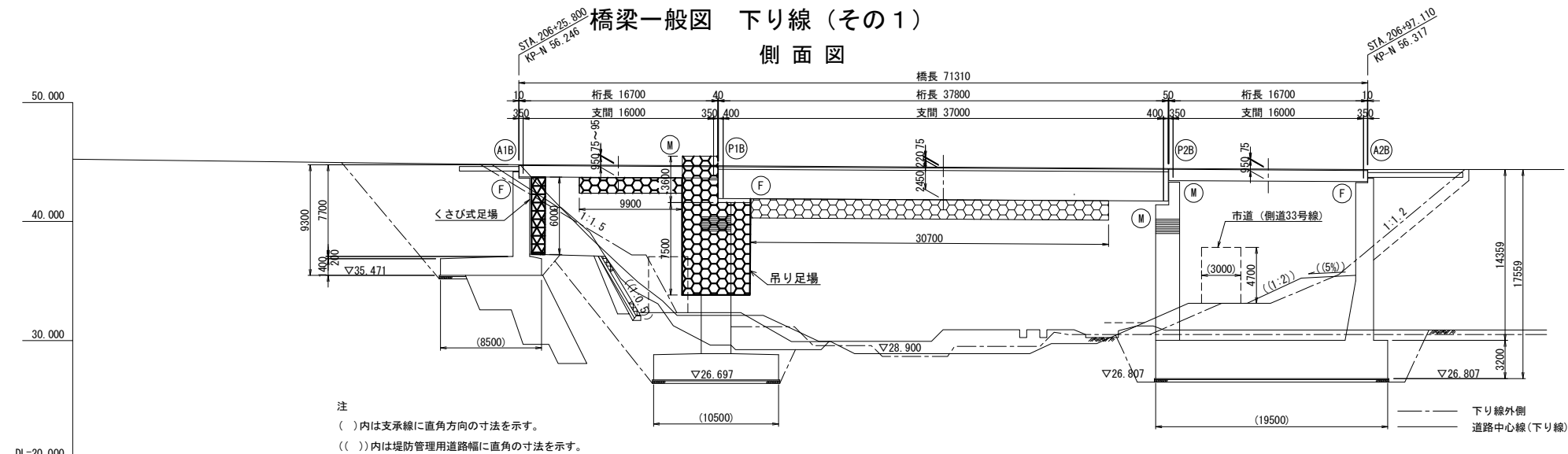
凡 例

くさび式足場	
吊り足場	

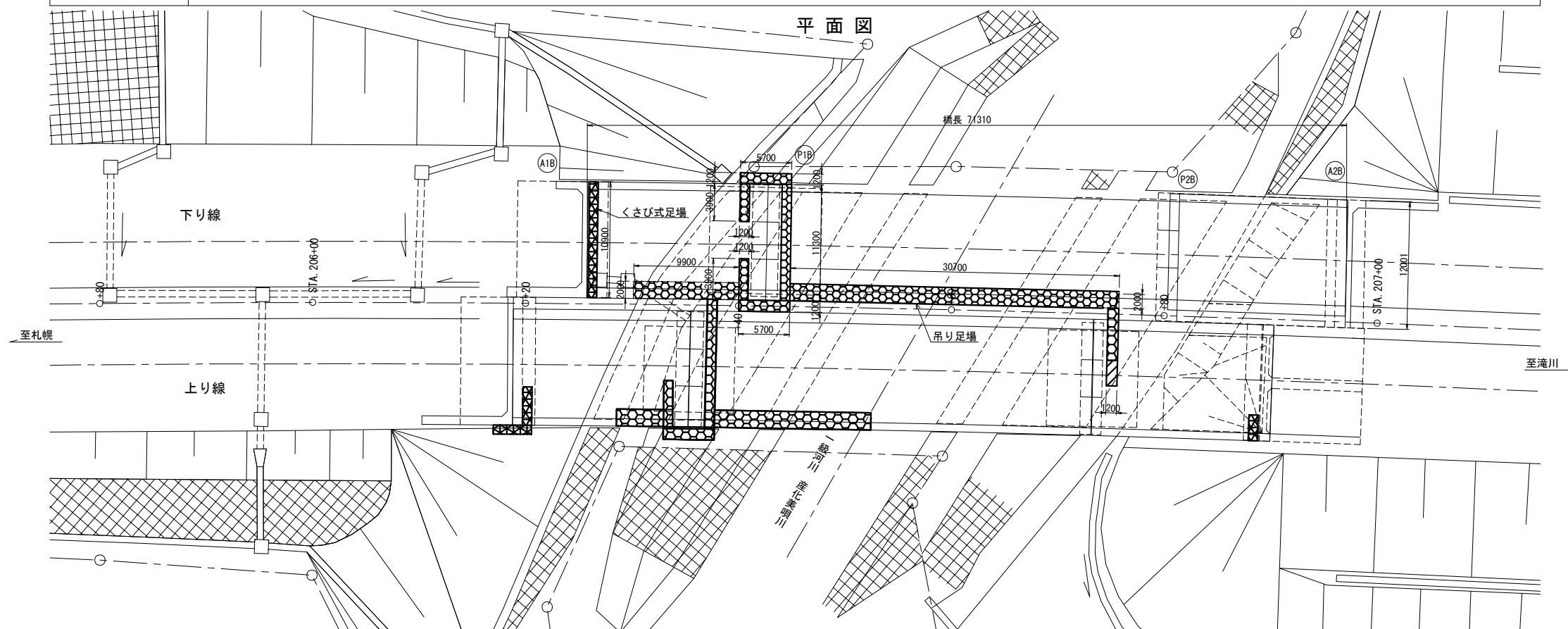
道 央 自 動 車 道 産 化 美 唄 川 橋 補 修 工 事			
図面の種類	仮設図（２）産化美唄川橋（参考図） 橋梁一般図 上り線（その２）		
縮 尺	—	図面番号	—
設計会社名	—		
施工会社名	—		
事務所名	東日本高速道路株式会社 北海道支社 旭 川 管 理 事 務 所		

橋梁一般図 下り線 (その1)

側面図

[illegible]

平面图



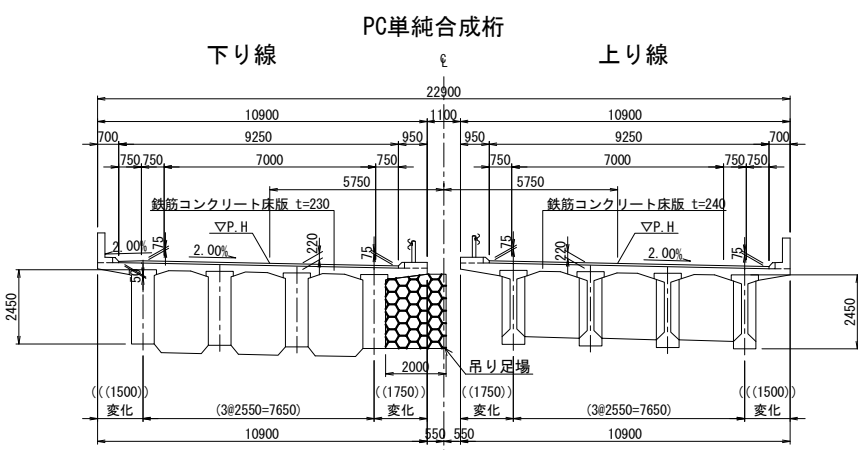
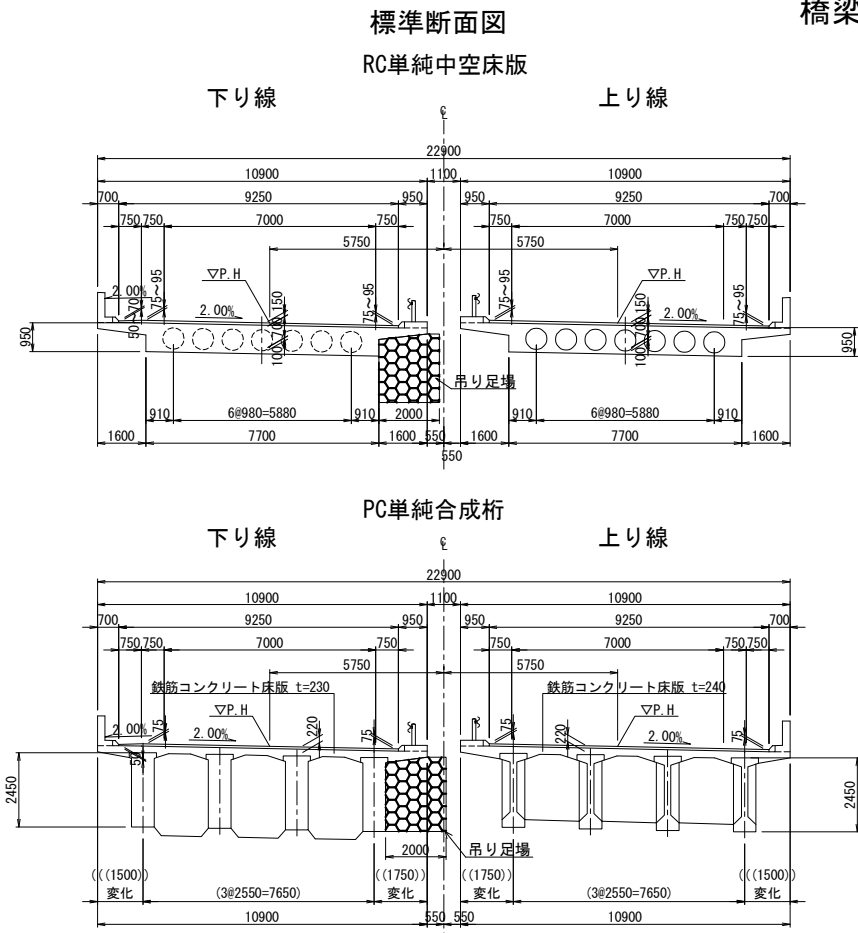
凡 例

くさび式足場	
吊り足場	
昇降足場	

道 央 自 動 車 道 産 化 美 唄 川 橋 補 修 工 事			
図面の種類	仮設図（３）産化美唄川橋（参考図） 橋梁一般図 下り線（その１）		
縮 尺	—	図面番号	—
設計会社名	—		
施工会社名	—		
事務所名	東日本高速道路株式会社 北海道支社 旭 川 管 理 事 務 所		

仮設図（４）産化美唄川橋（参考図）

橋梁一般図 下り線（その２）

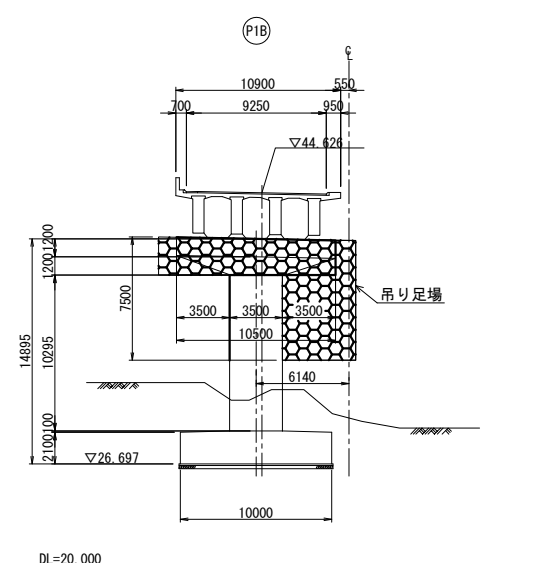
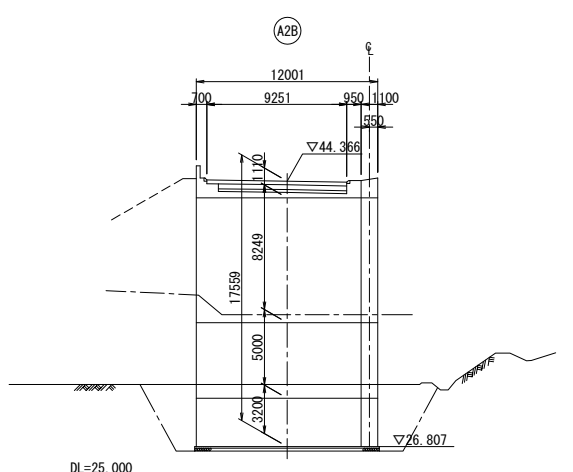
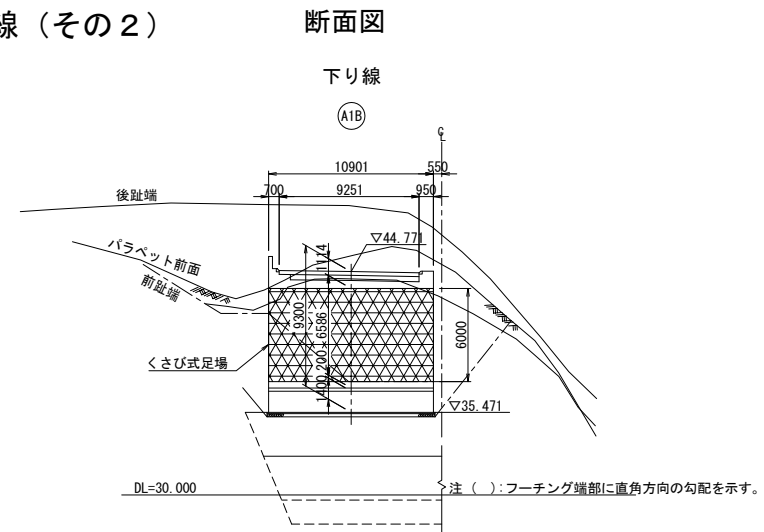


注

() : 桁軸に直角方向の寸法を示す。

(()) : 標準桁配置の場合。

設計条件	
橋 長	71.310 m
桁 長	16.700m+37.800m+16.700m
道 路 規 格	第1種2級B規格
荷 重	TL - 20, TT - 43
型 式	RC単純中空床版+PC単純合成桁+RC単純中空床版
支 間	16.000m+37.000m+16.000m
有 効 幅 員	9.250m 斜角 90°
横 断 勾 配	2.000%
縦 断 勾 配	1.530% 0.319%
地 震 係 数	水平震度 KH=0.85×0.90×1.00×0.20=0.15
コンクリート	設計基準強度 σ _{ck} =240kg/cm ²
主 要 鋼 材	SD30 σ _{sa} =1800kg/cm ²
適 用 示 方 書	道路橋示方書・同解説 I, IV, V 昭和55年



凡 例

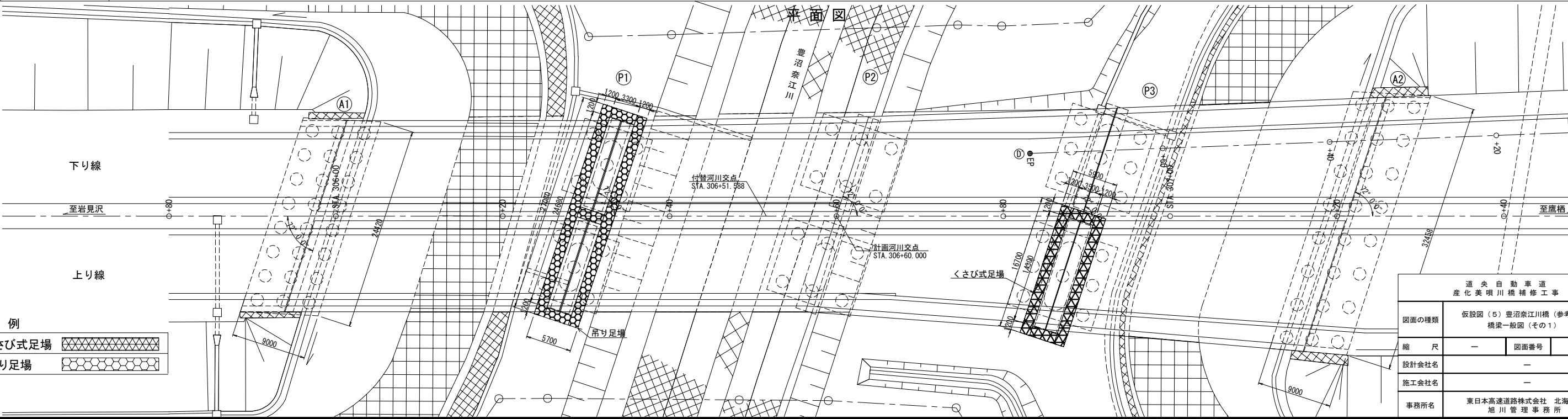
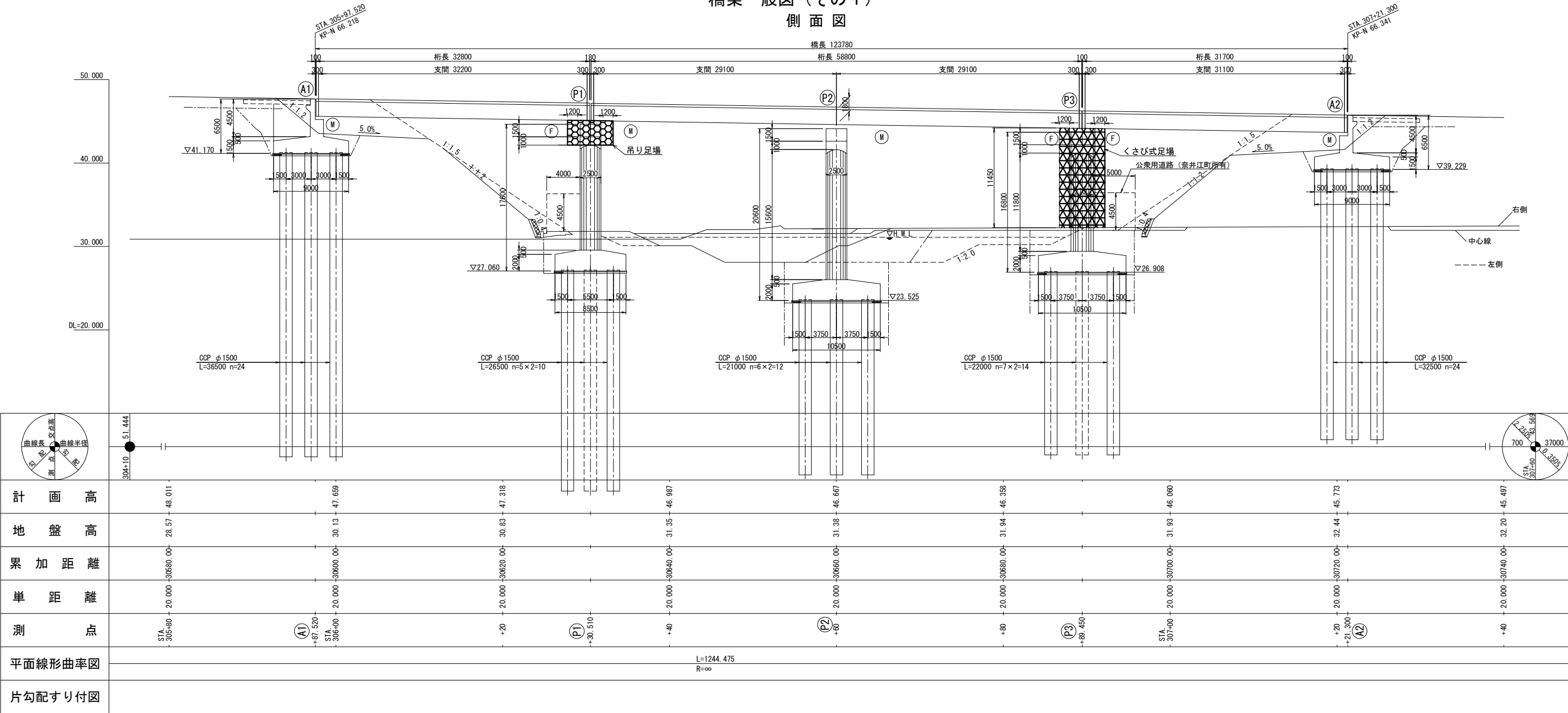
くさび式足場	
吊り足場	

道 央 自 動 車 道 産 化 美 唄 川 橋 補 修 工 事			
図面の種類	仮設図（４）産化美唄川橋（参考図） 橋梁一般図 下り線（その２）		
縮 尺	—	図面番号	—
設計会社名	—		
施工会社名	—		
事務所名	東日本高速道路株式会社 北海道支社 旭 川 管 理 事 務 所		

仮設図（５）豊沼奈江川橋（参考図）

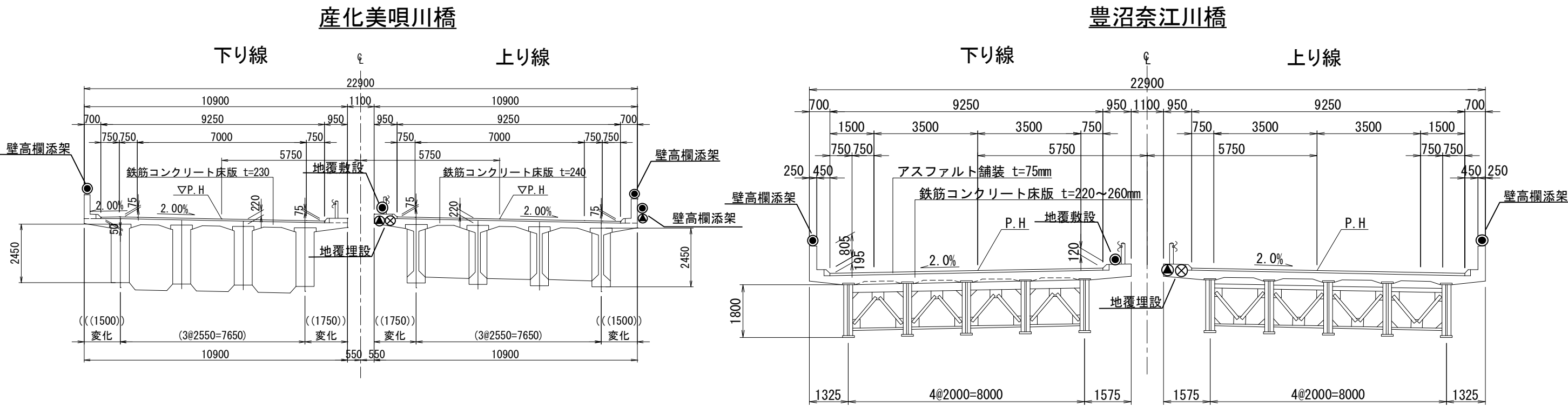
橋梁一般図（その１）

側面図



- 凡 例
- くさび式足場
 - 吊り足場

道 央 自 動 車 道 産 化 美 唄 川 橋 補 修 工 事			
図面の種類	仮設図（５）豊沼奈江川橋（参考図） 橋梁一般図（その１）		
縮 尺	—	図面番号	—
設計会社名	—		
施工会社名	—		
事務所名	東日本高速道路株式会社 北海道支社 旭 川 管 理 事 務 所		



凡例

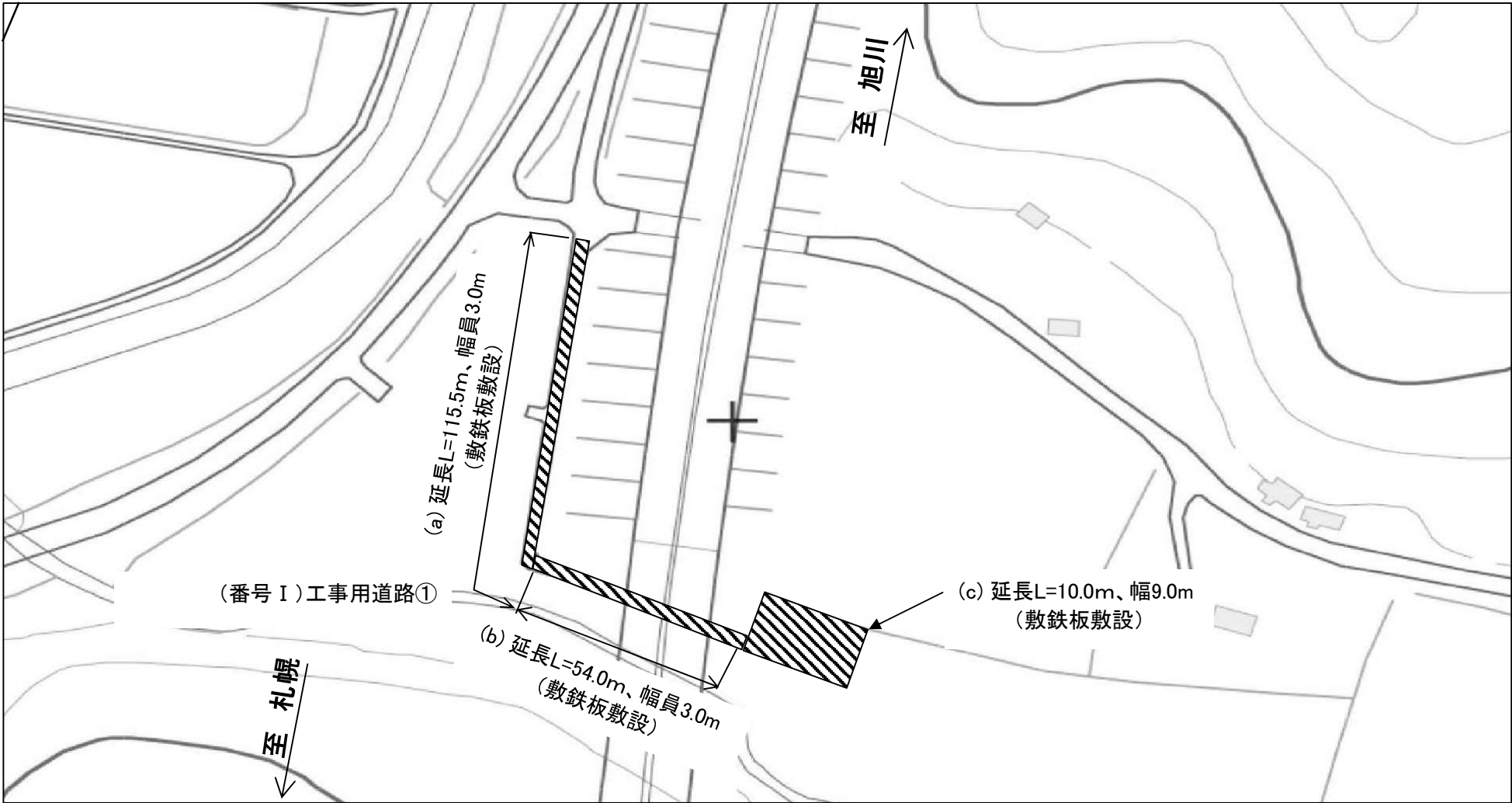
- ⊗ : 光通信ケーブル
- : 電源ケーブル
- ▲ : メタル通信ケーブル

道 央 自 動 車 道 産 化 美 唄 川 橋 補 修 工 事			
図面の種類	光通信ケーブル等配置図 (参考図)		
縮 尺	—	図面番号	—
設計会社名	—		
施工会社名	—		
事務所名	東日本高速道路株式会社 北海道支社 旭 川 管 理 事 務 所		

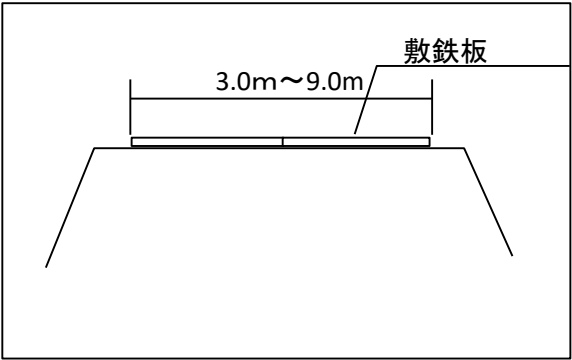
工事用道路 平面図（その１）

産化美唄川橋 P 2

A 部 拡 大 図



横断図(敷鉄板)



工事用道路延長

工事用道路①

区別	延長(m)	幅員(m)	備 考
(a)	115.5	3.0	敷鉄板
(b)	54.0	3.0	敷鉄板
(c)	10.0	9.0	敷鉄板
合計	179.5		

項 目	上下線共有
工事用道路 ①	179.5m

敷鉄板敷設面積

工事用道路①

区別	延長(m)	幅員(m)	面積(m2)	備 考
(a)	115.5	3.0	346.5	敷鉄板
(b)	54.0	3.0	162.0	敷鉄板
(c)	10.0	9.0	90.0	敷鉄板
合計			598.5	

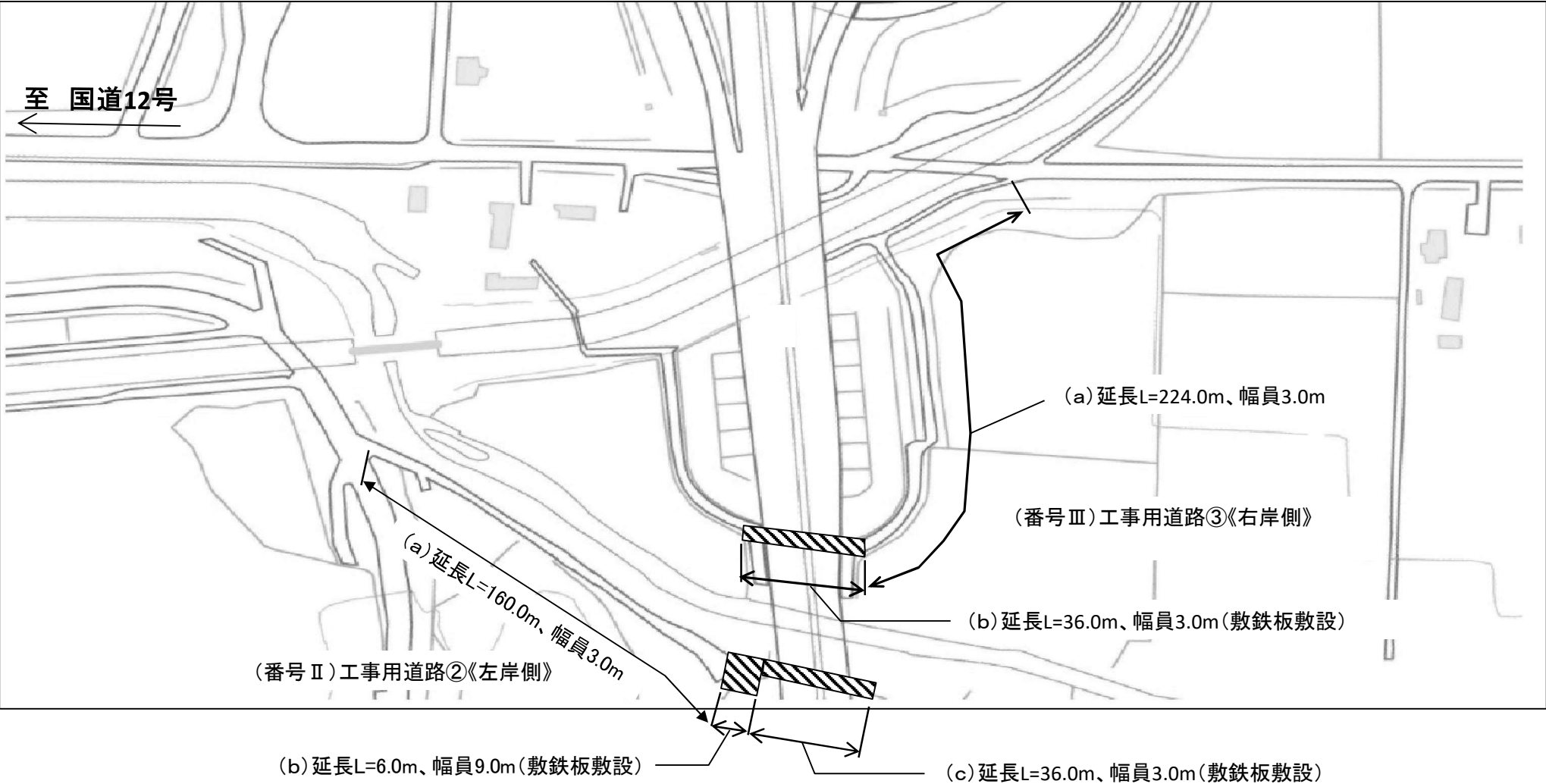
項 目	上下線共有
敷鉄板敷設面積	598.5m2

道 央 自 動 車 道 産化美唄川橋補修工事			
図面の種類	工事用道路 平面図（その１） 産化美唄川橋 P 2		
縮 尺	—	図面番号	—
設計会社名	—		
施工会社名	—		
事務所名	東日本高速道路株式会社 北海道支社 旭川管理事務所		

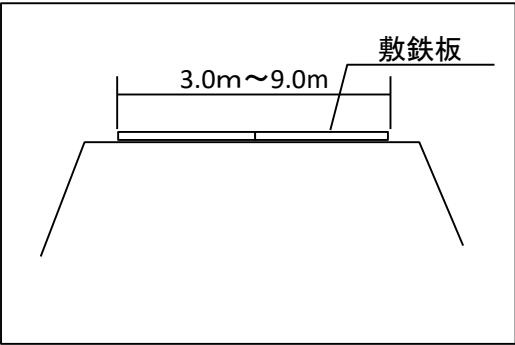
工事用道路 平面図（その2）

豊沼奈江川橋 P 1、P 3

A 部 拡 大 図



横断図（敷鉄板）



工事用道路延長

工事用道路②《左岸側》

区別	延長(m)	幅員(m)	備 考
(a)	160.0	3.0	
(b)	6.0	9.0	敷鉄板
(c)	36.0	3.0	敷鉄板
合計	202.0		

項 目	上下線共有
工事用道路 ②	202.0m

工事用道路③《右岸側》

区別	延長(m)	幅員(m)	備 考
(a)	224.0	3.0	
(b)	36.0	3.0	敷鉄板
合計	260.0		

項 目	上下線共有
工事用道路 ③	260.0m

敷鉄板敷設面積

工事用道路②《左岸側》

区別	延長(m)	幅員(m)	面積(m2)	備 考
(b)	6.0	9.0	54.0	敷鉄板
(c)	36.0	3.0	108.0	敷鉄板
合計			162.0	

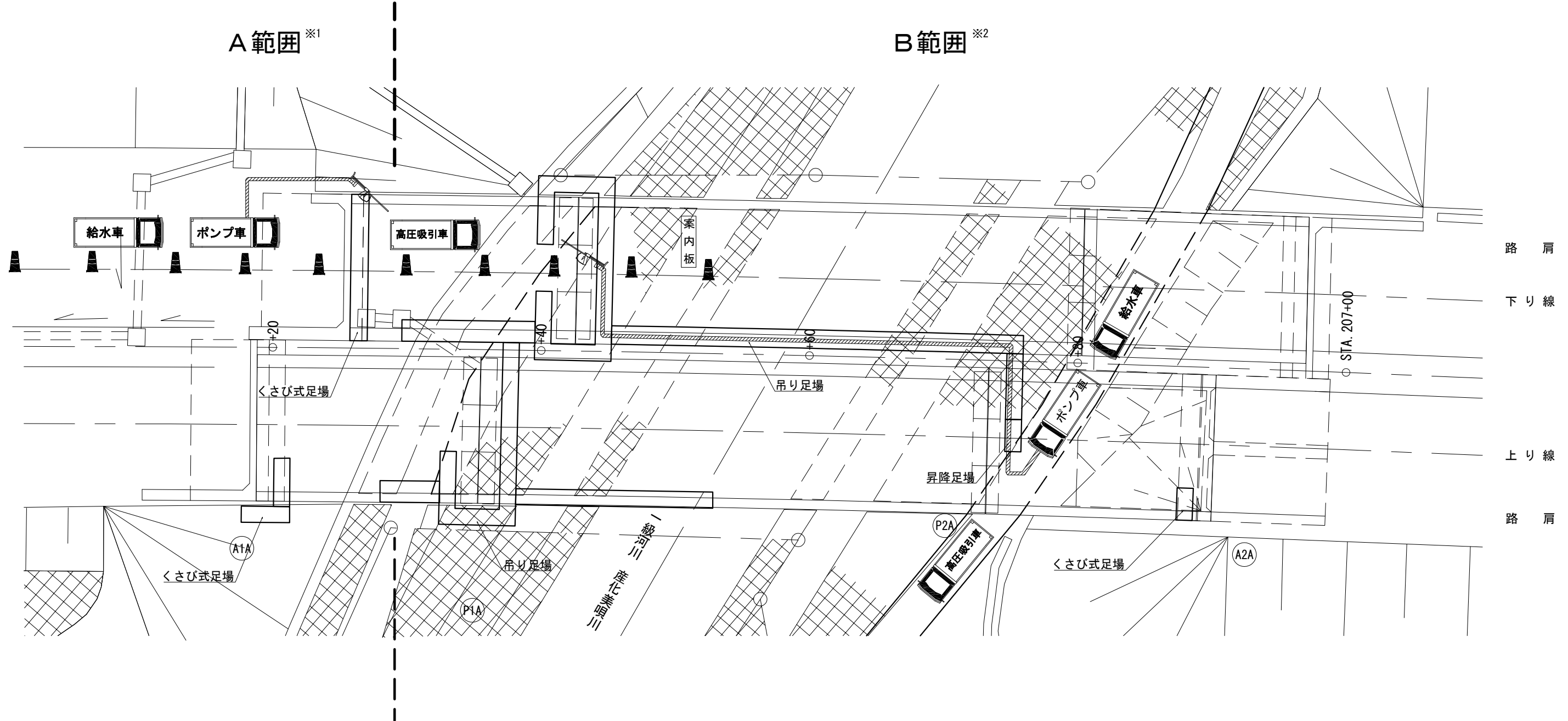
工事用道路③《右岸側》



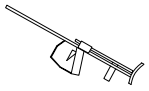

区別	延長(m)	幅員(m)	面積(m2)	備 考
(b)	36.0	3.0	108.0	敷鉄板
合計			108.0	

項 目	上下線共有
敷鉄板敷設面積	270.0m2

道 央 自 動 車 道 産 化 美 唄 川 橋 補 修 工 事			
図面の種類	工事用道路 平面図（その2） 豊沼奈江川橋 P 1、P 3		
縮 尺	—	図面番号	—
設計会社名	—		
施工会社名	—		
事務所名	東日本高速道路株式会社 北海道支社 旭川管理事務所		

産化美唄川橋 コンクリート除去工 工事車両配置（参考図）

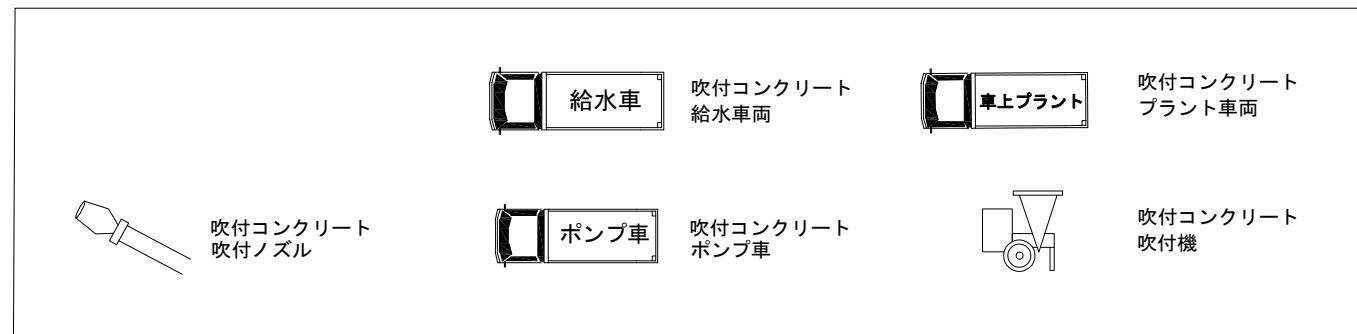
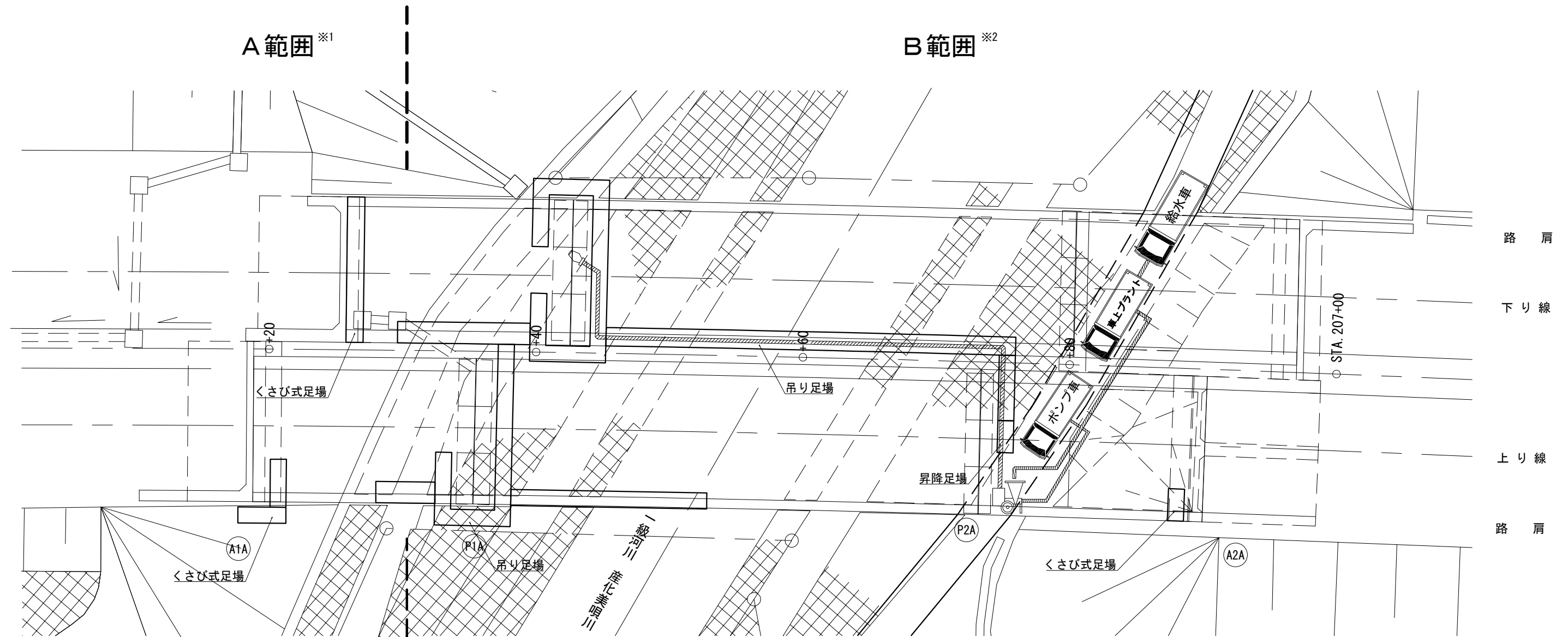


	給水車	ウォータージェット 給水車両		高圧吸引車	ウォータージェット 高圧吸引車
		ウォータージェットガン		ポンプ車	ウォータージェット ポンプ車

- 1) (※1) A範囲は車線規制にてコンクリート除去を行う。
- 2) (※2) B範囲は橋梁下からコンクリート除去を行う。

道央自動車道 産化美唄川橋補修工事			
図面の種類	産化美唄川橋 コンクリート除去工 工事車両配置（参考図）		
縮 尺	—	図面番号	—
設計会社名	—		
施工会社名	—		
事務所名	東日本高速道路株式会社 北海道支社 旭川管理事務所		

産化美唄川橋 断面修復工 工事車両配置（参考図）



- 1) (※1) A範囲は左官工法にて断面修復を行う。
- 2) (※2) B範囲は吹付工法にて断面修復を行う。
- 3) A1橋台～P2橋脚間の断面修復工を行う作業員は、P2橋脚（上り線）から仮設足場を通り作業箇所へ進入する。
- 4) A1橋台で使用する断面補修材は人力及びクレーン付きトラック等によりA1橋台前面側の積みブロック天端周辺に吊り下ろし、仮置きする。

道央自動車道 産化美唄川橋補修工事			
図面の種類	産化美唄川橋 断面修復工 工事車両配置（参考図）		
縮 尺	—	図面番号	—
設計会社名	—		
施工会社名	—		
事務所名	東日本高速道路株式会社 北海道支社 旭川管理事務所		